



ประกาศองค์การบริหารส่วนตำบลบงเหนือ
เรื่อง การกำหนดโครงสร้างการแบ่งส่วนราชการ วิธีการบริหารและการปฏิบัติงานของพนักงานส่วนตำบล
และกิจการอันเกี่ยวกับการบริหารงานบุคคลในองค์การบริหารส่วนตำบล

ตามประกาศคณะกรรมการพนักงานส่วนตำบลจังหวัดสกลนคร เรื่อง หลักเกณฑ์และเงื่อนไขเกี่ยวกับโครงสร้างการแบ่งส่วนราชการวิธีการบริหารและการปฏิบัติงานของพนักงานส่วนตำบลและกิจการอันเกี่ยวกับการบริหารงานบุคคลในองค์การบริหารส่วนตำบล (ฉบับที่ ๒) พ.ศ.๒๕๖๓ โดยกำหนดให้องค์การบริหารส่วนตำบล ประกาศโครงสร้างการแบ่งส่วนราชการ เพื่อให้สอดคล้องกับประกาศดังกล่าว

เพื่อให้การบริหารงานบุคคลขององค์การบริหารส่วนตำบล เป็นไปด้วยความเรียบร้อย จึงอาศัยอำนาจตามความในมาตรา ๑๕ และ ๒๕ วรรคท้าย แห่งพระราชบัญญัติระเบียบบริหารงานบุคคลส่วนท้องถิ่น พ.ศ. ๒๕๔๒ และมติคณะกรรมการพนักงานส่วนตำบลจังหวัดสกลนคร ในการประชุมครั้งที่ ๓/๒๕๖๔ เมื่อวันที่ ๓๑ มีนาคม ๒๕๖๔ จึงประกาศโครงสร้างการแบ่งส่วนราชการขององค์การบริหารส่วนตำบลบงเหนือ ดังนี้

๑. ประกาศฉบับนี้เรียกว่า ประกาศองค์การบริหารส่วนตำบลบงเหนือ เรื่อง การกำหนดโครงสร้างการแบ่งส่วนราชการ วิธีการบริหารและการปฏิบัติงานของพนักงานส่วนตำบลและกิจการอันเกี่ยวกับการบริหารงานบุคคลในองค์การบริหารส่วนตำบล

๒. ประกาศฉบับนี้มีผลบังคับใช้ตั้งแต่วันที่ถัดจากวันที่องค์การบริหารส่วนตำบลบงเหนือ ประกาศใช้เป็นต้นไป

๓. องค์การบริหารส่วนตำบลบงเหนือ มีส่วนราชการดังนี้

- ๓.๑ สำนักปลัด
- ๓.๒ กองคลัง
- ๓.๓ กองช่าง
- ๓.๔ กองการศึกษา ศาสนาและวัฒนธรรม
- ๓.๕ กองสวัสดิการสังคม
- ๓.๖ หน่วยตรวจสอบภายใน

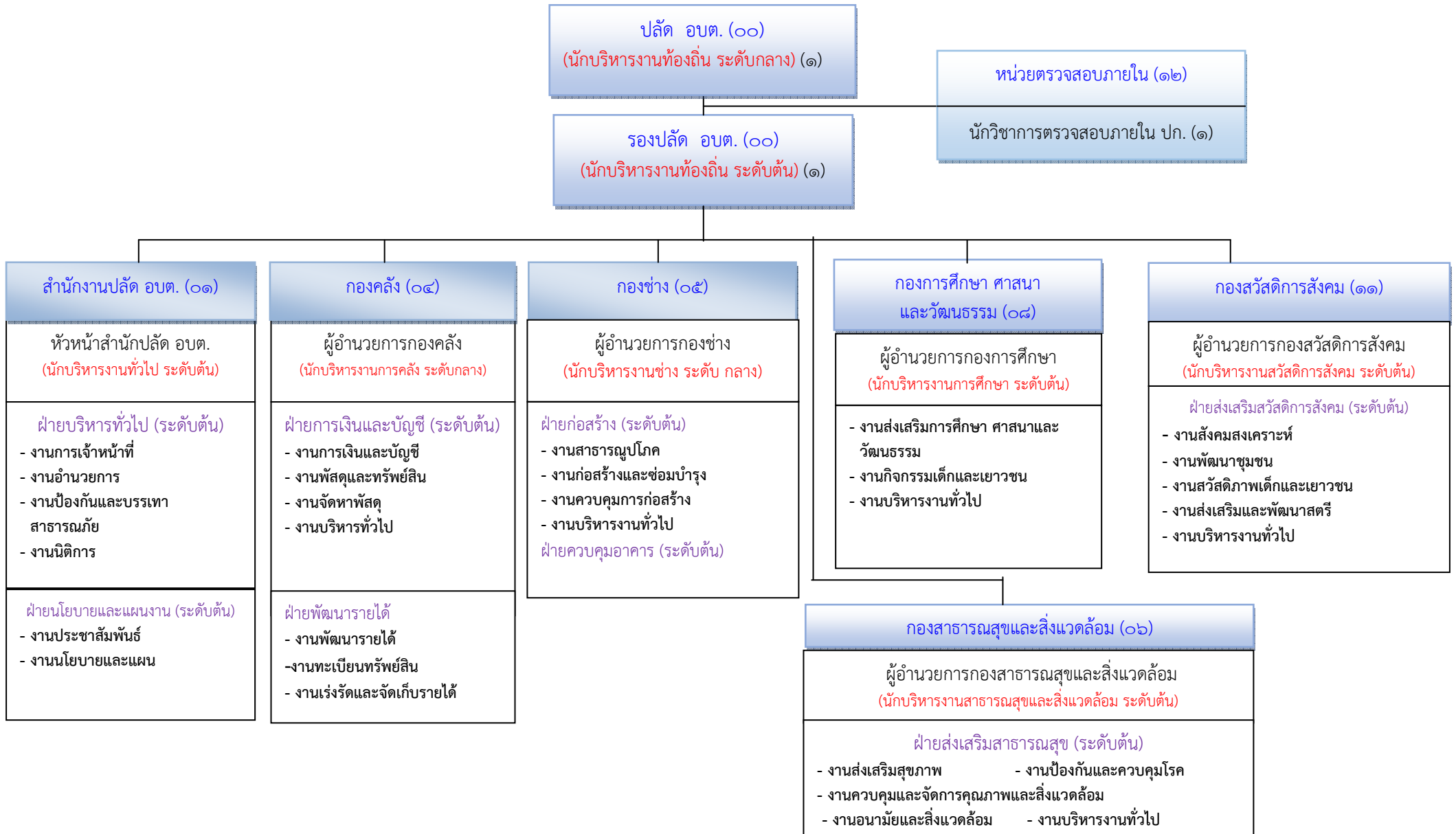
๔. ให้ส่วนราชการ ข้อ ๓.๑ - ๓.๕ มีฐานะเทียบเท่ากอง และส่วนราชการ ข้อ ๓.๖ มีฐานะต่ำกว่ากอง ขึ้นตรงต่อปลัดองค์การบริหารส่วนตำบลบงเหนือ

ประกาศ ณ วันที่ ๑๖ เมษายน พ.ศ. ๒๕๖๔

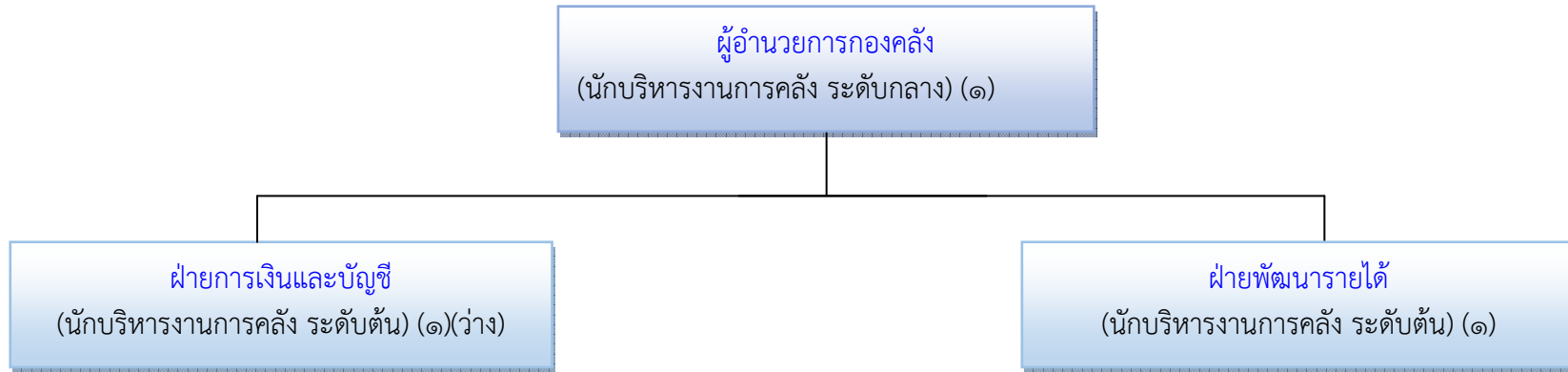
(นายอำพันธ์ อรัญปักษ์)

นายกองค์การบริหารส่วนตำบลบงเหนือ

โครงสร้างส่วนราชการองค์การบริหารส่วนตำบลบงเหนือ



โครงสร้างของกองคลังองค์การบริหารส่วนตำบลบงเหนือ (๐๔)

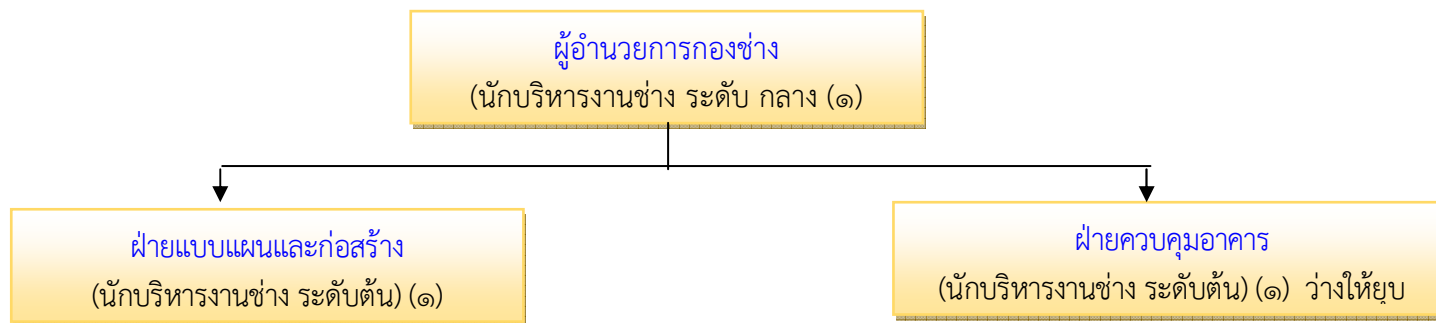


- เจ้าพนักงานการเงินและบัญชี ชง. (๒)
- นักวิชาการพัสดุ ชก.(๑)
- เจ้าพนักงานธุรการ ชง. (๑)
- เจ้าพนักงานพัสดุ ชง. (๑) - ผู้ช่วยนายช่างสำรวจ (๑)
- ผู้ช่วยเจ้าพนักงานพัสดุ (๑) - ผู้ช่วยเจ้าพนักงานธุรการ (๑)
- ผู้ช่วยเจ้าพนักงานธุรการ (๑)

- เจ้าพนักงานจัดเก็บรายได้ ชง. (๑)
- เจ้าพนักงานจัดเก็บรายได้ ปง. (๑)
- นักวิชาการจัดเก็บรายได้ ปก./ชก. (๑) กำหนดเพิ่ม

ประเภท	อำนาจการท้องถิ่น			วิชาการ			ทั่วไป		พนักงานจ้างตามภารกิจ	พนักงานจ้างทั่วไป	รวม
	ระดับ	สูง	กลาง	ต้น	ชช.	ชพ.	ปก./ชก.	อส.			
อัตราทั้งหมด	๐	๑	๒	๐	๐	๒	๐	๖	๔	๐	๑๕
มีนครอง	๐	๑	๑	๐	๐	๑	๐	๖	๔	๐	๑๓
อัตรารว่าง	๐	๐	๑	๐	๐	๑	๐	-	๐	๐	๒

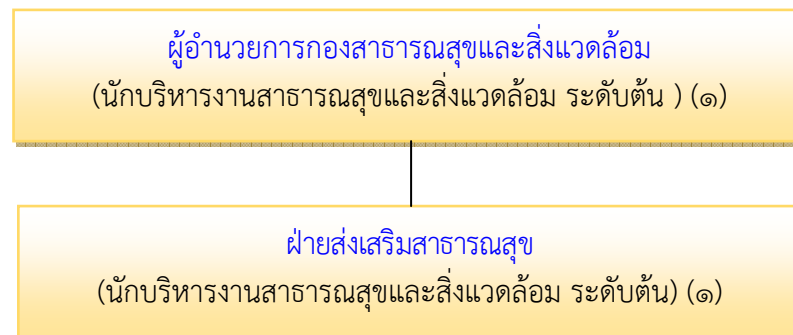
โครงสร้างของกองช่าง องค์การบริหารส่วนตำบลบงเหนือ (๐๕)



- นายช่างโยธา ปง. (๑)
- วิศวกรโยธา ปก./ชก. (ว่าง ๑)
- ผู้ช่วยนายช่างไฟฟ้า (๒)
- ผู้ช่วยนายช่างโยธา (๑)
- พนักงานขับรถยนต์ (ทักษะ) (๒)
- พนักงานประจำรถกระเช้า (ทั่วไป) (๑)
- พนักงานขับเคลื่อนเครื่องจักรกลขนาดเบา (กระเช้า)(๑)
- คนงานประจำรถกระเช้า (๑)
- เจ้าพนักงานธุรการ ปง. (๑)
- ผู้ช่วยเจ้าพนักงานธุรการ (๑)
- ผู้ช่วยนายช่างสำรวจ (๑)
- พนักงานขับเคลื่อนเครื่องจักรกลขนาดเบา (ทักษะ) (๑)
- คนงาน (ทั่วไป) (๒)

ประเภท	อำนาจการท้องถิ่น			วิชาการ			ทั่วไป		ลูกจ้างประจำ	พนักงานจ้างตามภารกิจ	พนักงานจ้างทั่วไป	รวม
	สูง	กลาง	ต้น	ชช.	ชพ.	ปก./ชก.	อส.	ปง./ชง.				
อัตราทั้งหมด	๐	๑	๒	๐	๐	๑	๐	๒	๐	๘	๕	๑๓
มีนครอง	๐	๑	๒	๐	๐	๐	๐	๒	๐	๘	๕	๑๓
อัตรว่าง	๐	๐	๐	๐	๐	๑	๐	๐	๐	๐	๐	๑

โครงสร้างของกองสาธารณสุขและสิ่งแวดล้อม องค์การบริหารส่วนตำบลบงเหนือ (๐๖)



- นักวิชาการสาธารณสุข ชก. (๒)
- เจ้าพนักงานสุขาภิบาล ปง./ชง. (๑) กำหนดเพิ่มเติม
- พนักงานขับรถขยะ (ทั่วไป) (๖)
- คนงานประจำรถขยะ (ทั่วไป) (๑๒)
- คนงานประจำเตาเผาขยะ (ทั่วไป) (๖)
- พนักงานขับรถยนต์ (๔ ประตู่) (ทั่วไป) (๑)

ประเภท	อำนาจการท้องถิ่น			วิชาการ			ทั่วไป		พนักงานจ้างตามภารกิจ	พนักงานจ้างทั่วไป	รวม
	สูง	กลาง	ต้น	ชช.	ชพ.	ปค./ชก.	อส.	ปง./ชง.			
อัตราทั้งหมด	๐	๐	๒	๐	๐	๒	๐	๑	๐	๒๕	๓๐
มีนครอง	๐	๐	๒	๐	๐	๒	๐	๐	๐	๒๕	๒๙
อัตรารว่าง	๐	๐	๐	๐	๐	๐	๐	๑	๐	๐	๑

โครงสร้างของกองการศึกษา ศาสนาและวัฒนธรรม องค์การบริหารส่วนตำบลบงเหนือ (๐๘)

ผู้อำนวยการกองการศึกษา
(นักบริหารงานการศึกษา ระดับต้น) (๑)

- นักวิชาการศึกษา ปก. (๑)
- นักวิชาการศึกษา ปก./ชก (๑) กำหนดเพิ่มเติม
- เจ้าพนักงานธุรการ ปง./ชง.(๑) กำหนดเพิ่มเติม
- ผู้ช่วยเจ้าพนักงานพัสดุ (๑)
- ผู้ช่วยเจ้าพนักงานธุรการ (๒)

ศพด.บ้านง่อนหนองพะเนาว์

- ครู ชำนาญการ (๑) (เงินอุดหนุนจากกรมส่งเสริมฯ)
- ครู (๑) (เงินอุดหนุนจากกรมส่งเสริมฯ)
- ผู้ดูแลเด็ก (ทักษะ) (๑) (งบประมาณ อบต.)
- ผู้ดูแลเด็ก (ทั่วไป) (๒) (งบประมาณ อบต.)

ศพด.บ้านหนองทุ่ม

- ครู (๓) (เงินอุดหนุนจากกรมส่งเสริมฯ)
- ผู้ดูแลเด็ก (ทักษะ) (๑) (งบประมาณ อบต.)
- ผู้ดูแลเด็ก (ทั่วไป) (๑) (งบประมาณ อบต.)

ศพด.บ้านหนองชาด

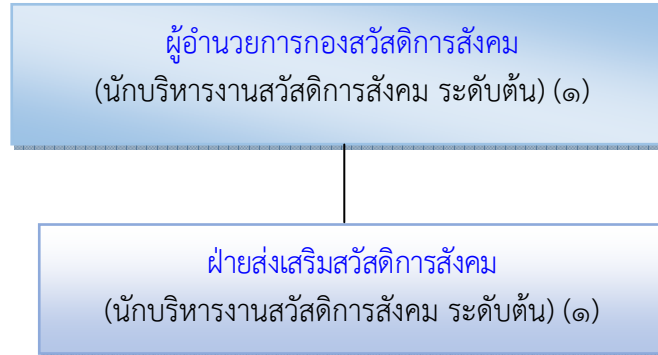
- ครู ชำนาญการ (๑) (เงินอุดหนุนจากกรมส่งเสริมฯ)
- ครู (๑) (เงินอุดหนุนจากกรมส่งเสริมฯ)
- ผู้ดูแลเด็ก (ทักษะ) (๒) (เงินอุดหนุนจากกรมส่งเสริมฯ)
- ผู้ดูแลเด็ก (ทั่วไป) (๒) (งบประมาณ อบต.)

ศพด.บ้านเปือย - ทานตะวัน

- ครู (๒) (เงินอุดหนุนจากกรมส่งเสริมฯ)
- ผู้ดูแลเด็ก (ทั่วไป) (๒) (งบประมาณ อบต.)

ประเภท	ผู้อำนวยการท้องถิ่น			บุคลากรทางการศึกษา			วิชาการ			ทั่วไป		พนักงานจ้างตามภารกิจ	พนักงานจ้างทั่วไป	รวม
	สูง	กลาง	ต้น	ครูชำนาญการ	ครู	ครู ผช./ครู ผดต.	ชช.	ชพ.	ปก./ชก.	อส.	ปง./ชง.			
อัตราทั้งหมด	๐	๐	๑	๔	๕	๐	๐	๐	๒	๐	๑	๗	๗	๒๗
มีนครอง	๐	๐	๑	๔	๕	๐	๐	๐	๑	๐	๐	๗	๗	๒๕
อัตรารว่าง	๐	๐	๐	๐	๐	๐	๐	๐	๑	๐	๑	๐	๐	๒

โครงสร้างของกองสวัสดิการสังคม องค์การบริหารส่วนตำบลบงเหนือ (๑๑)



- นักพัฒนาชุมชน ปก. (๒)
- เจ้าพนักงานพัฒนาชุมชน ปง./ชง. (๑) กำหนดตำแหน่งเพิ่มเติม
- ผู้ช่วยเจ้าพนักงานพัฒนาชุมชน (๑)

ประเภท	อำนาจการท้องถิ่น			วิชาการ			ทั่วไป		ลูกจ้างประจำ	พนักงานจ้างตามภารกิจ	พนักงานจ้างทั่วไป	รวม
	สูง	กลาง	ต้น	ชช.	ชพ.	ปก./ชก.	อส.	ปง./ชง.				
อัตราทั้งหมด	๐	๐	๒	๐	๐	๒	๐	๑	๐	๑	๐	๖
มีนครอง	๐	๐	๒	๐	๐	๒	๐	๐	๐	๑	๐	๕
อัตรารว่าง	๐	๐	๐	๐	๐	๐	๐	๑	๐	๐	๐	๑

